

# Montageanleitung

# SILENTstar HD-Serie Rev2.0

## Vorbereitungen

Die SILENTstar HD-Kühler werden vormontiert geliefert. Das Gehäuse ist mit einem passenden Kreuzschraubendreher zu öffnen. Sollte das Verbindungsrohr nicht montiert sein, oder es sich im Transport gelöst haben, ist dieses unter einer leichten Drehbewegung mit wenig Druck wieder in die Seitenteile zu schieben. In den Kühlprofilen ist ein Anschlag eingearbeitet, so kann das Rohr nicht zu weit in den Kühler geschoben werden.

## 1. Schritt – Verbinden der Festplatten mit den Kühlprofilen

Befestigen Sie die Festplatten mit den Kühlprofilen, achten Sie hierbei darauf, dass die Stromanschlüsse der Festplatten in Richtung der Wasseranschlüsse zeigen. Die Kühlprofile sollten dazu auf einer planen Unterlage liegen, die Schrauben sind erst im letzten Schritt gefühlvoll anzuziehen. Wenn die Festplatten mit den optional erhältlichen Bottomplates montiert werden sollen, müssen zuerst die Wärmeleitpads angepasst werden. Zum Höhenausgleich kann das Pad auch doppelt gelegt werden.



## 2. Schritt – Dichtheitstest

Um Produktions- und Montagefehler auszuschließen, ist ein Dichtheitstest unbedingt notwendig.

Dazu ist der Kühler ohne Gehäuse an einen Wasserkreislauf anzuschließen. Die Stromversorgung der Festplatten darf nicht hergestellt werden!

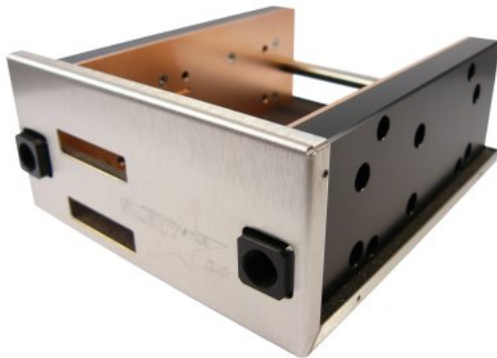
Neben dem Kühler ist vor allem das Verbindungsrohr nach eventuellen Leckagen zu überprüfen.

## 3. Montage im Gehäuse

Die SILENTstar HD-Core Modelle besitzen seitlich montierte Entkopplungsmodule, mit Hilfe dieser kann der Kühler im Laufwerksschacht montiert werden. Die dazu notwendigen Schrauben befinden sich im Lieferumfang.

Bei der SILENTstar HD-Serie mit Edelstahlgehäuse ist der Kühler vorsichtig in den Gehäuseboden zu schieben. Der Deckel wird aufgesetzt und die M2.5 Schrauben mit Gefühl angezogen. Das Edelstahlgehäuse besitzt an der Außenseite M3 Gewinde zur Montage im Laufwerksschacht.

Einige PC-Gehäuse besitzen Auflagekanten für optische Laufwerke. Diese stören beim Einbau eines Dual- oder Quad Festplattenkühler. Die Auflagekanten müssen daher vor dem Einbau, mittels Schraubendreher oder Zange, umgebogen werden.



#### **4. Integration in den Kühlkreislauf**

Die SILENTstar HD-Kühler sind auf einen niedrigen Strömungswiderstand optimiert, mehrere Kühler sollten seriell angeschlossen werden.

Zum Betrieb der Kühler empfehlen wir destilliertes Wasser, zum Algenschutz kann handelsübliche Zitronensäure verwendet werden. Ein Ausbreiten der Algen wird so wirkungsvoll verhindert. Weitere Zusätze sind nicht erforderlich.

#### **Kontakt zu Watercool**

##### **Watercool e.K.**

Warendorfer Strasse 20  
D-17192 Waren

Tel (+049) 03991 187601

Fax (+049) 03991 187602

Email: [support@watercool.de](mailto:support@watercool.de)

Homepage: [www.watercool.de](http://www.watercool.de)